

Vše pro opravu a údržbu **dřevěných
a plastových povrchů**



®

Seit 1892

CZECH KÖNIG

- specialista na úpravy povrchů
- výhradní zástupce Heinrich König pro ČR a SR



Seit 1892

CZECH KÖNIG

- specialista na úpravy povrchů
- výhradní zástupce Heinrich König pro ČR a SR

Navštivte nás!

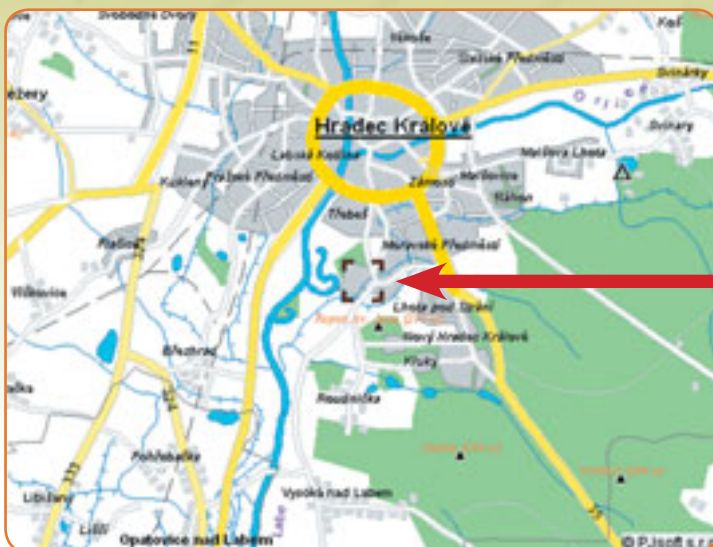
...více o firmě Heinrich König & Co. KG

Firma **Heinrich König & Co. KG** byla založena roku 1892 v německém Frankfurtu nad Mohanem. V roce 1955 začala vyvíjet a následně vyrábět produkty pro opravu, údržbu a ochranu dřevěných, plastových a kamenných povrchů.

Za dobu své existence se firma velice rozrostla, vybudovala si obchodní zastoupení nejen po celém Německu, ale i Evropě, Americe a Asii, a stala se jedním z největších a nejvýznamnějších výrobců produktů s tímto zaměřením.

V sortimentní nabídce naleznete opravné vosky, tmely, mořicí a plně krycí fixy, tinktury, strukturovací tužky, retušovací barvy, opravné a vrchní laky, a to vše prakticky v neomezené škále barevného provedení. Dále pak již sestavené sety a servisní kufry i pestrou nabídku pomocných a opravných prostředků, speciálního nářadí a přípravků pro restaurátory. Novinkou jsou produkty pro opravu kamene.

Firma **Heinrich König & Co. KG** i její výhradní zástupci pořádají odborné semináře a praktická školení.



AREÁL FOMEI

CZECH KÖNIG, s. r. o.
Machkova 587, 500 11 Hradec Králové

Tel./Fax: +420 495 056 161, Mob.: +420 728 373 272, Mob.: +420 776 003 089
E-mail: info@czech-konig.com, vojtech@czech-konig.com, havelka@czech-konig.com

www.czech-konig.com

Vše pro opravu a údržbu dřevěných a plastových povrchů

Trendové barvy

*Serie 19 A - žluto-červené tóny

RAL 1017	RAL 1028	RAL 3000	RAL 3004	RAL 3012	RAL 3014	RAL 3015	RAL 3020	RAL 4002	RAL 4004
----------	----------	----------	----------	----------	----------	----------	----------	----------	----------

*Serie 19 B - modro-zelené tóny

RAL 4005	RAL 4007	RAL 5002	RAL 5003	RAL 5012	RAL 5014	RAL 6005	RAL 6017	RAL 6019	RAL 6027
----------	----------	----------	----------	----------	----------	----------	----------	----------	----------

*Serie 892 - tóny buk-olše

154	155	822	823	824	825	826	827	828	829
-----	-----	-----	-----	-----	-----	-----	-----	-----	-----

*Serie 893 - tóny javor-bříza-jasan

830	831	832	833	834	835	836	837	838	839
-----	-----	-----	-----	-----	-----	-----	-----	-----	-----

*Serie 961 - tóny třešeň-hrušeň

860	117	118	863	864	865	866	867	868	869
-----	-----	-----	-----	-----	-----	-----	-----	-----	-----

*Dodání: Weichwachs 140
Hartwachs 141

Výroba speciálních odstínů na přání...



Naší silnou stránkou je přesné vytvoření odstínů podle Vašich vzorků.

Pro zhotovení speciálního barevného odstínu je nutné dodat vzorek o minimálních rozměrech 10 x 10 cm.

Podle tohoto vzorku bude vyroben speciální odstín s kódem, na základě kterého budete moci kdykoliv objednat některý z našich výrobků.

Opravné produkty König odsouhlasené pro povrchy:



Renolit

Sikkens

Remmers

Glasurit



Moralt



hornitex
komplett einzigartig.



Pfleiderer

Egger

Thermopal

Kronospan

RAL

NCS

Vše pro opravu a údržbu dřevěných a plastových povrchů

Standardní paleta barev

Javor sv. 176	Javor přír. 178	Borovice 203	Bříza 201	Smrk stf. 205	Borovice stf. 206	Borovice přír. bělavá 207	Smrk přír. 209	Smrk sv. 212
Buk sv. 156	Buk stf. 154	Borovice přír. jádrová 208	Javor stf. načervenalý 179	Buk dekor 155	Dub přír. 140	Smrk / Jedle 202	Borovice Limba 126	Dub sv. 141
Jilm sv. 105	Jilm tm. 106	Dub rustikální 303	Dub antik 135	Teak 138	Dub selský 302	Ořech sv. 109	Dub stf. 142	Dub nazelenalý 301
Dub tm. 143	Jasan 211	Olše stf. 160	Buk tm. 158	Buk / Modřín 159	Olše stf. dekor 161	Olše tm. med 162	Třešeň stf. 117	Hrušeň sv. 118
Třešeň 103	Hrušeň stf. 119	Hrušeň tm. 120	Macoré sv. 121	Palisandr sv. 165	Třešeň načervenalá 104	Mahagon sv. 113	Hnědý 144	Macoré tm. 122
Ořech stf. 110	Palisandr tm. 139	Ořech tm. 111	Ořech antik 164	Wenge 166	Ořech 112	Mahagon hnědý 163	Mahagon tm. 114	Dub tm. bahenní 157

Vše pro opravu a údržbu dřevěných a plastových povrchů

(757/979) Graphitschwarz Graphite black RAL 9011	(756) Anthrazit Anthracite RAL 7021	Altweiß hell Off-White light 351	Eierschale hell Light eggshell 352	Grauweiß Greyish white 353	Perlweiß Pearl White 354	Altweiß dunkel Off-White dark 355	Eierschale Eggshell 356	Wüstensand Desert sand 363
Transparent Transparent 900	Transparent gelblich Transparent Yellow 901	Transparent Honig Transparent Honey 902	Gelb Yellow 915	Rot Red 917	Grün Green 918	Eiche oliv 137	Blau Blue 919	Cremeweiß Cream RAL 9001
Grauweiß Grey White RAL 9002	Signalweiß Signal White RAL 9003	Reinweiß Pure White RAL 9010	Verkehrsweiß Traffic White RAL 9016	Perlweiß Oyster White RAL 1013	Lichtgrau Light Grey RAL 7035	Achatgrau Agate Grey RAL 7038	Fenstergrau Window Grey RAL 7040	Blaugrau Blue Grey RAL 7031
(758/980) Tiefschwarz Jet Black RAL 9005	Safrangelb Safron Yellow RAL 1017	Melonengelb Melon Yellow RAL 1028	Feuerrot Flame Red RAL 3000	Purpurrot Purple Red RAL 3004	Verkehrsrot Traffic Red RAL 3020	Ultramarinblau Ultramarine Blue RAL 5002	Saphirblau Sapphire Blue RAL 5003	Lichtblau Light Blue RAL 5012
Moosgrün Moss Green RAL 6005	Taubenblau Pigeon Blue RAL 5014	GOLDEN OAK 2178001	STREIFEN DOUGLASIE 3152009	OREGON 2115008	OREGON 1192001	BERGKIEFER 3069041	WINTER- DOUGLASIE 3069037	EICHE NATUR 3118076
RENOLIT EICHE HELL 2052090	RENOLIT EICHE 3156003	RENOLIT NUSSBAUM 2178007	RENOLIT EICHE RUSTIKAL 3149008	RENOLIT EICHE DUNKEL 2052089	RENOLIT MAHAGONI 2097013	RENOLIT SAPELI 2065021	RENOLIT SCHOKOBRAUN 887505	RENOLIT ANTRHAZITGRAU 701605

...a mnoho dalších barevných odstínů

Specialista na povrchové opravy a úpravy

Vše pro opravu a údržbu dřevěných a plastových povrchů

Tmely - výplně



Füll Fix - Kö 130
superměkký vosk

K jednoduchému a rychlému vyplnění jemných děr, rýh a škrábanců. Vhodný zejména na vlásečnicové rýhy v laminu. Vyroben z přírodních vosků. Jednotlivé odstíny lze míchat.

Obj. číslo	Popis
130 000 + č. odstínu	Jednotlivé barvy dle výběru
130 713	Serie 713 - světlé tóny dřevin
130 714	Serie 714 - tóny dřevin

Serie 720 (20 x 4 cm)
Serie 780 (20 x 8 cm)



Weichwachs - Kö 140
měkký vosk

K opravě rýh, děr, škrábanců a promáčklín. Pro povrchy - dřevo, dýha, lamino a fólie. Použití pouze na málo namáhané části povrchu (opravy v ploše). Menší odolnost vůči mechanické zátěži. Směs složena z minerálních vosků, obarvena zemítmými a oxidovými barvami. Jednotlivé odstíny lze míchat.



Serie 750
(10 x 8 cm)



Serie 730
(40 x 4 cm)

Obj. číslo	Popis
140 000 + č. odstínu	Jednotlivé barvy dle výběru
140 712	Serie 712 - tóny dřevin (10 x 8 cm)
140 720	Serie 720 - tóny dřevin (20 x 4 cm)
140 730	Serie 730 - tóny dřevin (40 x 4 cm)
140 750	Serie 750 - tóny bílo-šedé (10 x 8 cm)
140 780	Serie 780 - tóny dřevin (20 x 8 cm)

Serie 720 (20 x 4 cm)
Serie 780 (20 x 8 cm)



Hartwachs - Kö 141
tvrdý vosk

K opravě rýh, děr, škrábanců a promáčklín na ploše i na hranách. Pro povrchy - dřevo, dýha, lamino, fólie, umělá hmota. Použití na namáhané části povrchu (rohy, hrany, pracovní desky atd.). Směs složena z minerálních vosků, obarvena zemítmými a oxidovými barvami. Jednotlivé odstíny lze míchat tavením.



Serie 750
(10 x 8 cm)



Serie 730
(40 x 4 cm)

Obj. číslo	Popis
141 000 + č. odstínu	Jednotlivé barvy dle výběru
141 712	Serie 712 - tóny dřevin (10 x 8 cm)
141 720	Serie 720 - tóny dřevin (20 x 4 cm)
141 730	Serie 730 - tóny dřevin (40 x 4 cm)
141 750	Serie 750 - tóny bílo-šedé (10 x 8 cm)
141 780	Serie 780 - tóny dřevin (20 x 8 cm)

Vše pro opravu a údržbu dřevěných a plastových povrchů

Tmely - výplně



Serie 750
(10 x 8 cm)



Serie 730
(40 x 4 cm)



Serie 720 (20 x 4 cm)
Serie 780 (20 x 8 cm)

Hartwachs PLUS - Kö 143 tvrdý vosk PLUS

K opravě hlubokých rýh, dř., škrábanců a promáčklín. Pro povrchy - dřevo, dýha, lamino, fólie, umělá hmota. Použití na velmi namáhané části (podlahy, schodnice, plastové profily, rohy, hrany, pracovní desky). Směs složena z minerálních vosků s obsahem plastických hmot, obarvena zemítmými a oxidovými barvami. Jednotlivé odstíny lze míchat tavením. Tmely jsou pružné a dobře přilnavé k různým povrchům

Obj. číslo	Popis
143 000 + č. odstínu	Jednotlivé barvy dle výběru
143 720	Serie 720 - tóny dřevin (20 x 4 cm)
143 730	Serie 730 - tóny dřevin (40 x 4 cm)
143 750	Serie 750 - tóny bílo-šedé (10 x 8 cm)
143 780	Serie 780 - tóny dřevin (20 x 8 cm)



Effektwachs - Kö 146 tvrdý vosk EFEKT

Speciální voskový tmel pro opravu reflexních povrchů. Po opravě klasickým tmelem je u těchto reflexních povrchů oprava z určitého zorného úhlu viditelná. Nyní máme řešení: vyzkoušejte náš zcela nový efektní vosk, který je svou strukturou stejný jako Kö 141 - tvrdý vosk, ale obsahuje perleťové pigmenty. Ty dodávají tmelu speciální efekt. Směs složena z minerálních vosků s příměsí perleti, obarvena zemítmými a oxidovými barvami. Jednotlivé odstíny lze míchat tavením.



Obj. číslo	Popis
146 004 + č. odstínu	Jednotlivé barvy dle výběru
146 770	Serie 770 - perleťové tóny dřevin (20 x 4 cm)



Hartwachs PRO - Kö 147 tvrdý vosk PRO

Voskový tmel vyvinutý pro opravy matných a hluboce matných povrchů. Nový tvrdý vosk PRO je vhodný na opravy malých a středně velkých poškození povrchů ze dřeva, umělé hmoty, linolea a korku. I po aplikaci zůstává pružný a matný. Směs složena z minerálních vosků, obarvena zemítmými a oxidovými barvami. Jednotlivé odstíny lze míchat tavením.

Obj. číslo	Popis
147 004 + č. odstínu	Jednotlivé barvy dle výběru
147 771	Serie 771 - tóny dřevin (20 x 4 cm)



Mischton-Sortiment - Kö 144 500 univerzální sada voskových tmelů

Sada obsahuje všechny typy voskových tmelů v transparentním provedení, které lze přibarvit do jakéhokoli odstínu. Směs složena z minerálních vosků, obarvena zemítmými a oxidovými barvami. Jednotlivé odstíny lze míchat tavením.



Vše pro opravu a údržbu dřevěných a plastových povrchů

Tmely - výplně



Rex-Lith - Kö 150 / 151 / 153
dvousložkový polyesterový tmel

Základním materiálem je dřevěná moučka a polyester, který se nedrolí. Barevné odstíny jsou: bílý, transparentní a hnědý. Další barevné odstíny lze docílit přibarvením pomocí Kö 210 - Color Tinktur nebo Kö 240 - Fehler-Ex, ještě před přidáním tužidla. K opravám povrchů ze dřeva, plastu, kovu, mramoru, kamene, polyesteru, a to s vysokými nároky na pevnost.



Obj. číslo	Popis
150 001	DUO: hnědý + bílý + tužidlo 50 g
151 012	transparentní 120 g + tužidlo 50 g
151 075	transparentní 750 g + tužidlo 50 g
152 015	hnědý 150 g + tužidlo 50 g
152 101	hnědý 1 000 g + tužidlo 50 g
153 020	bílý 200 g + tužidlo 50 g
153 101	bílý 1 000 g + tužidlo 50 g



AQUA Füllspachtel - Kö A155
tmel na vodní bázi

K vyplnění jemných trhlin a otevřených spár v hloubce 1 - 3 mm. Použití na dýhu, masiv, lamino, MDF a kovové povrchy. Na závěr nutno přelakovat. Doba tvrdnutí 30 - 60 minut. Odolnost do 100 °C.



Obj. číslo	Popis
A 155 000	Jednotlivé barvy dle výběru

Retušovací materiály



Struktur Pinsel-Stift - Kö 205
jemná strukturovací tužka

Použití pro všechny povrchy ze dřeva a umělé hmoty, k lazurovacímu či transparentnímu přibarvení, k dokreslení struktury povrchu.

- rychle zasychá
- odolná vodě
- nutno přelakovat
- nelze plnit

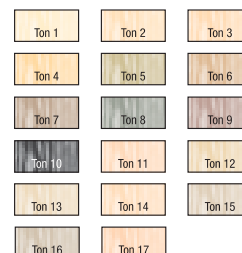
Obj. číslo	Popis
205 000	Jednotlivé barvy dle výběru
205 112	Serie 112 - tóny dřevin (Ton 1, 2, 3, 4, 5, 6, 7, 8, 9, 10)
205 113	Serie 113 - světlé tóny dřevin (Ton 1, 2, 3, 11, 12, 13, 14, 15, 16, 17)



Serie 113



Serie 112



Color-Stift - Kö 210
mořící fix

Použití pro všechny povrchy ze dřeva a umělé hmoty, k lazurovacímu či transparentnímu přibarvení: probroušených nebo prořezaných hran, lehkých podélných či příčných škrábnutí, která zasahují až do dýhy nebo masivu a u umělé hmoty až do nosného materiálu.

- rychle zasychá, odolná vodě
- nutno přelakovat
- lze plnit pomocí Kö 220 Color-Tinktur
- vyroben na lihově bázi



Serie 715

Obj. číslo	Popis
210 000	Jednotlivé barvy dle výběru
210 715	Serie 715 - tóny dřevin

Vše pro opravu a údržbu dřevěných a plastových povrchů

Retušovací materiály



Color-Tinktur - Kö 220 mořící tinktura

Použití pro všechny povrchy ze dřeva a umělé hmoty, k lazurovacímu či transparentnímu přibarvení: probroušených nebo prořezaných hran, lehkých podélných či příčných škrábnutí, která zasahují až do dřeva nebo masivu a u umělé hmoty až do nosného materiálu.

- rychle zasychá, odolný vodě
- nutno přelakovat
- k plnění Kö 210 Color-Stift
- vyroben na lihové bázi



Serie 715

Obj. číslo	Popis
220 000	Jednotlivé barvy dle výběru
220 715	Serie 715 - tóny dřevin



Fehler-Ex - Kö 240 kolorovací tinktura s lakem - plně krycí

Používá se u všech retušovacích prací, které se provádějí z tmavé na světlou. Je vysoce krycí a spolehlivě drží na odmaštěných plochách všech opravářských plnidel.

- vhodné na dřevo a plast
- před použitím důkladně protřepat
- odstíny standardní (dle vzorkovníku), RAL a Renolit
- mezi sebou mísitelné
- stupeň lesku: polomat



Serie 750

Serie 710

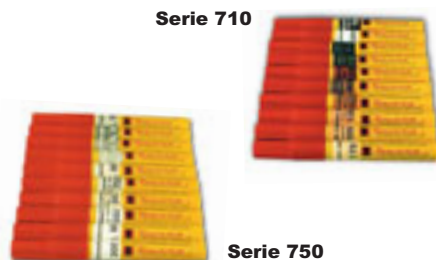
Obj. číslo	Popis
240 000	Jednotlivé barvy dle výběru
240 710	Serie 710 - tóny dřevin
240 750	Serie 750 - bílo-šedá série



Kanten Fix PLUS - Kö 243 lakový fix na hrany

Velice rychlá oprava barevné nedokonalosti. Opravy probrousů již nalakovaných hran, rohů a drobných škrábnutí. Použití na všechny povrchy (dřevo, PVC, kov). Ideální pro zatírání spár, které vznikají při svaření plastových, foliových, okenních profilů (odstíny Renolit, RAL, Hornschuch a další).

- patentovaný spouštěcí mechanismus na uvolňování barviva do hrotu
- dva náhradní hroty ve víčku
- před použitím protřepat



Serie 710

Serie 750

Obj. číslo	Popis
243 000	Jednotlivé barvy dle výběru
243 710	Serie 710 - tóny dřevin
243 750	Serie 750 - bílo-šedá série



Holz Retusche - Kö 250 retušovací nitro barvičky

K jemnému doretušování již opraveného místa či k podkreslení povrchu před opravou.

- kompletní barevná škála vždy k dispozici
- barvičky rozpustné v nitroředidle, světlostálé, vzájemně míchatelné a použitelné na všechny druhy povrchů
- obsahují ředidlo a spec. umělecký štětec
- kalíšky s barvičkami se dají jednotlivě doplňovat



Obj. číslo	Popis
250 000	Retušovací nitro barvy
250 101	Jednotlivé odstíny dle výběru

Vše pro opravu a údržbu dřevěných a plastových povrchů

Retušovací materiály



Lazurovací Pinsel fix - Kö 278

lazurovací (mořící) fix
se štětečkovitým hrotem

Ideální k dobarvování malých probroušených míst. Ihned připraven k použití. Dvakrát větší obsah oproti Kö 210 Color Stiff. Díky speciálnímu hrotu zatře místa, která běžný hrot nepokryje. Barvivo nezůstává v hrotu. Hrot se vymývá NC ředidlem.



Obj. číslo	Popis
278 000	Jednotlivé barvy dle výběru
278 105	Serie (červená, žlutá, modrá, zelená, NC ředidlo)
278 220-123	Serie - tóny dřevin, 10 ks (Barva č. 103, 104, 110, 111, 114, 141, 159, 160, 303, RAL 9005)
EB2889	Hrot pro Pinsel fix



Pinsel fix Decklack - Kö 288

plně krycí (lakový) fix se štětečkovitým hrotem

Ideální k dobarvování malých poškození/vad. Ihned připraven k použití. Vysoká kryvost nátěru. Díky speciálnímu hrotu zatře místa, která běžný hrot nepokryje. Barvivo nezůstává v hrotu. Hrot se vymývá NC ředidlem. Také možno použít pro jemné retušování.



Obj. číslo	Popis
288 220 + č. odstínu	Jednotlivé barvy dle výběru
288 115	Serie (červená, žlutá, modrá, zelená, transparentní lak)
288 000-123	Serie - tóny dřevin, 10 ks (Barva č. 103, 104, 110, 111, 114, 141, 159, 160, 303, RAL 9005)
288 320-123	Serie - bílo-šedé tóny, 10 ks (Barva č. RAL 9010, RAL 9016, RAL 9003, RAL 9002, RAL 9001, RAL 7040, RAL 7038, RAL 7035, RAL 7031, RAL 1013)
EB2889	Hrot pro Pinsel fix



Pinsel fix Klarlack - Kö 342 / 343 / 344 / 346 / 312 / 710

transparentní základní + vrchní lak
ve fixu se štětečkovitým hrotem

Transparentní lak ve fixu k bodovému zalakování povrchů ze dřeva a PVC. Ke kompletnímu lakování malých dílů v interiéru i exteriéru. Vyrobeno na akrylátové bázi. Rychle zasychá. Přelakovatelný všemi retušemi a laky König.

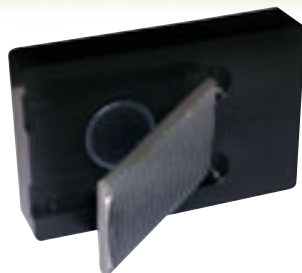


Sada základní + vrchní lak Pinsel fix

Obj. číslo	Popis
342 301	hluboký mat
343 301	mat
344 301	polomat
346 301	lesk
342 312	Serie - 4x vrchní lak, 1x základní lak
312 001	lak základní
710 000-207	NC ředidlo

Vše pro opravu a údržbu dřevěných a plastových povrchů

Pomocný materiál



Lack-Hobel - Kô 163 000

Speciální hoblík na lak, vhodný ke zbrusování nerovností na laku a tvrdých površích (polyester, PVC atd.). Novinka roku 2009. Kovový klínek drží v černém plastu magnetem.

Lze snadno vyjmout.

Obj. č. Kô 163 000 - Lack Hobel

Kô 163 002 - samostatný kovový klínek



Füllstoff-Hobel - Kô 161 500

Patentovaná špachtle z hutného plastu na opracování voskových tmelů.



438 520

Kô 438 520 Schmelz-Zwerg Werkzeugsortiment

Pájka na tužkové baterie s příslušenstvím. Jedná se o malou opravnou sadu na zpracování tvrdých vosků - tavení, míchání, nanášení, hoblování a čištění.



439 006



439 440



439 002

439 005

Schmelz-Wichtel - Kô 439 001

Plynová pájka s manuálním regulátorem k tavení a míchání všech voskových tmelů. (vhodná „do terénu“)



440 602



440 603



440 604

Schmelz-Kobold - Kô 440 600
model 2006 - komplet

Elektrická pájka s plynulou regulací k tavení a míchání všech voskových tmelů. (vhodná do výroby)



440 605

Vše pro opravu a údržbu dřevěných a plastových povrchů

Pomocný materiál



Kö 407 000 - Bürtschen
kartáček (umělé + mosazné štětiny) k čištění porů



Kö 413 Lack-Schleifwolle „extrafein“
ocelová brusná vlna „000“



Kö 406 000 (150 x 50 mm)



Kö 406 500 (75 x 50 mm)

Lack-Ziehklinge
ocelová cidlina

Kö 429 Fehhaar-Pinsel
štětec pro umělce - ze sibiřské veverky

Nr. 1	429 001
Nr. 2	429 002
Nr. 3	429 003
Nr. 4	429 004
Nr. 5	429 005
Nr. 6	429 006
Set 1,2+3	429 123



Kö 609 006 Schleif-Vlies „fein“
brusná tkanina „jemná“



Kö 609 003 Schleif-Vlies „grob“
brusná tkanina „hrubá“

Kö 439 Rotmarder-Pinsel
štětec pro umělce - z červené kuny

Nr. 1	430 001
Nr. 2	430 002
Nr. 3	430 003
Nr. 4	430 004
Nr. 5	430 005
Nr. 6	430 006
Set 1,2+3	430 123



Hroty k retušovacím fixům



Kö EB 2284
pro Kö 243 Kanten Fix PLUS



Kö EB 2285
pro Kö 243 Kanten Fix PLUS



Kö 425 000 - Trikot gewaschen
trikot na čištění

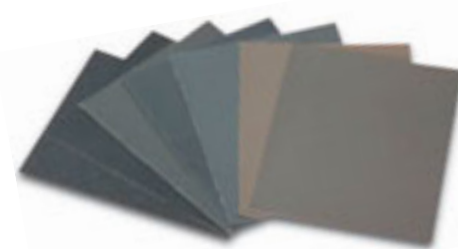
40 x 40 cm - 500 g	425 000-406
40 x 40 cm - 1 kg	425 000-407
40 x 40 cm - 5 kg	425 000-408
5 x DIN A5	422 000-402
10 x DIN A5	422 000-403
50 x DIN A5	422 000-404
100 x DIN A5	422 000-405

Kö EB 2265
pro Kö 205 Struktur Pinsel



Kö EB 2889
pro Pinsel fix

Kö EB 2275
pro Kö 210 Color Stift



Kö 412 007 Micro-Schleifleinen
brusný papír na plátně

7 hrubostí: 6 x 7,5 cm
1 800, 2 400, 3 200, 4 000,
6 000, 8 000, 12 000

Vše pro opravu a údržbu dřevěných a plastových povrchů

Pomocný materiál



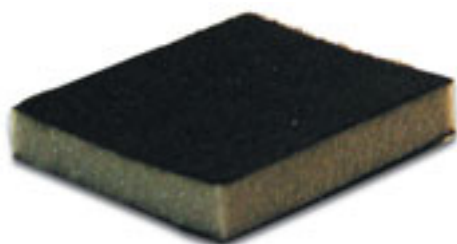
Kö 411 000 - Schleif-und Poliertuch
brusná a lešticí tkanina

Bílá strana ke zmatování, doladění stupně lesku, k čištění bílých PVC oken a lakovaných dřevěných povrchů.
Zelená strana k vytvoření lesku na matném povrchu, aniž by došlo k poškození původního okolí.



Kantenegalisierer - Kö 165 000
zaoblovač hran

Používá se ke sražení hrany poškozeného místa u lamina, dýhy a fólie (poté nezůstane viditelná kontura kolem opraveného místa).
U masivu se tímto nástrojem zatlačí hrana poškozeného místa.



Kö 515 101 Pflege-Schwamm
houbička na ruční nanášení laku



(60 x 33 x 37 mm)

Kö 418 100 Schleifkork mit Filzsohle
brusný korek s filcem



(60 x 33 x 26 mm)

Kö 418 000 Schleifkork „klein“
brusný korek

Laky



Schleierweg - Kö 319
odstraňovač skvrn

Používá se k oživení zašlého povrchu a k odstranění skvrn způsobených vodou nebo alkoholem.
Rychle účinkující přípravek, který rychle pronikne do ošetřovaného povrchu a vrátí mu jeho původní lesk.



Obj. číslo	Popis
319 000	odstraňovač skvrn, 400 ml



Trenn-Mittel - Kö 322
oddělovač okenních profilů

Zabraňuje slepení lakovaných okenních profilů, které ještě nejsou plně zatvrdlé.
- transparentní emulze
- neobsahuje silikon
- vyroben na bázi vosku
- rychle zasychá



Obj. číslo	Popis
322 000	oddělovač okenních profilů, 400 ml

Vše pro opravu a údržbu dřevěných a plastových povrchů

Laky



Lasur Patina LP - Kö 328

lazurovací lak

K intenzivnímu přibarvení lakovaných dřevěných povrchů, k „obnovení“ povrchu a k patinování.

- stupeň lesku: polomat
- vyroben na NC-bázi
- zasychá 15 - 20 min.
- pevný po 30 min.



Obj. číslo	Popis
328 000	lazurovací lak, 400 ml



Ansatzlos PLUS - Kö 336 / 337 / 338 / 339 / 340

vrchní opravný lak - transparentní

Vhodný na překrytí všech oprav. Používá se k tenkovrstvému nástřiku ploch.

Zabraňuje vytvoření tzv. efektu „pomerančové kůry“. Vhodný na dřevo, plast a kov.

- používat jen na odmaštěné a suché plochy
- netvoří mapy, nezapráší
- vhodný do interiérů
- vyroben na NC-kombi bázi
- 5 stupňů lesku
- zasychá 5 - 10 min.
- pevný po 20 min.



Obj. číslo	Popis
336 300	hluboký mat, 400 ml
337 300	mat, 400 ml
338 300	polomat, 400 ml
339 300	pololesk, 400 ml
340 300	lesk, 400 ml



Klarlack PLUS - Kö 342 / 343 / 344 / 345 / 346 / 347

vrchní opravný lak - transparentní

Používá se jak ke zcela novým, tak i opravným nástřikům. Zabraňuje vytvoření tzv. efektu „pomerančové kůry“. Vhodný pro dřevo, plast a kov.

- vhodný do exteriérů
- odolný povětrnostním vlivům
- používat jen na odmaštěné a suché plochy
- netvoří mapy, nezapráší
- vyroben na akrylátové bázi
- 6 stupňů lesku
- zasychá 5 - 10 min.
- pevný po 20 min.



Obj. číslo	Popis
342 300	hluboký mat, 400 ml
343 300	mat, 400 ml
344 300	polomat, 400 ml
345 300	pololesk, 400 ml
346 300	lesk, 400 ml
347 300	vyšoký lesk, 400 ml



Patina P - Kö 355

patinovací lak

Ochrana povrchu lazuroou (zachovává viditelnou strukturu podkladu). Použití na dřevo a dýhu.

- používat jen na odmaštěné a suché plochy
- stupeň lesku: polomat
- vyroben na NC-bázi
- zasychá 15 - 20 min.
- pevný po 30 min.



Obj. číslo	Popis
355 000	patinovací lak, 400 ml

Vše pro opravu a údržbu dřevěných a plastových povrchů

Laky

Acryl Decklack PF - Kö 372

lak akrylátový, plně krycí

Používá se k celoplošnému krycímu barevnému nástřiku. Vhodný pro dřevěné, umělohmotné i kovové povrchy.

- vyroben na bázi akrylátových pryskyřic
- používat jen na odmaštěné a suché plochy
- stupeň lesku: polomat
- odolný povětrnostním vlivům
- k dodání v jakémkoliv odstínu
- zasychá 15 - 20 min.
- pevný po 30 min.



Obj. číslo	Popis
372 000	akrylátový lak, 400 ml

Spezial-Lack Kö 374

nový speciální lak
na okna - příslušenství

Tato nově vyvinutá barva ve spreji pro oknařský průmysl se používá k přelakování oknařských komponentů, jako např. okapničky, krytky, sloupky atd. Je velice odolná, nelepi se k těsnění, rychle zasychá a pevně drží na komponentech všech známých výrobců profilů.

K dostání ve všech barvách Renolit, Hornschuch, Cova. Minimální objednávkové množství: 3 laky od odstínu.



Obj. číslo	Popis
374 + č. odstínu	speciální lak, 400 ml

AQUA Klarlack - A 342 / 343 / 344 / 345 / 346

vrchní opravný lak - transparentní
šetrný k životnímu prostředí

Používá se jak ke zcela novým, tak i opravným nástřikům. Vhodný pro dřevo, plast a kov.

- vyroben na vodní bázi (Acrylat-Dispersion)
- ideální pro služby zákazníkům - bez zápachu
- používat jen na odmaštěné a suché plochy
- 5 stupňů lesku
- zasychá za 30 min.
- pevný po 60 min.



Obj. číslo	Popis
A 342 300	hluboký mat, 400 ml
A 343 300	mat, 400 ml
A 344 300	polomat, 400 ml
A 345 300	pololesk, 400 ml
A 346 300	lesk, 400 ml

Vše pro opravu a údržbu **dřevěných** **a plastových povrchů**

Servisní sety, kufry



◀ **Kö 613 343**

set pro opravu oken, podlah, kuchyní

K opravám rýh, děr, spár, poškozených rohů, hran a otlaků na povrchu.

Oba tyto servisní sety obsahují: voskové tmely (tvrdé, tvrdé plus resp. měkké) v odstínech od bílé, přes světlé dřeviny, po tmavé a transparentní barvy. Dále pak plynovou pájku (Kö 439 001), plastovou špachtli na opracování vosku (Kö 161 500), brusné-čisticí vlisy ve dvou hrubostech (Kö 609 003 a Kö 609 006) a transparentní opravný lak ve fixu (polomat + mat, Kö 344 301, 343 301).



▶ **Kö 613 339**

set pro opravu nábytku



Kö 657 700

set S+P pro rýhy a škrábance na bílém PVC profilu



Kö 658 700

set S+P pro rýhy a jemné škrábance na plexi, v mědi a v mosazi



Kö 640 700 / Kö 641 020

opravný polyesterový set

Slouží k opravě polyesterových laků nábytku a hudebních nástrojů (piano), mramoru a kamene. Polyester je transparentní, lze ho přibarvit pomocí Kö 220-Color Tinktur. Do sytější černé barvy přibarvit Kö 215-Farb-Konzentrat.

Doba zpracovatelnosti: cca 10 min.
Nepracovat při teplotě nižší než 20 °C.
Obsahuje parafín.

Obj. číslo	Popis
Kö 641 101	1 000 ml + 50 g tvrdidlo
Kö 640 700	opravný set velký
Kö 641 020	opravný set malý



Kö 403 000 - König RepairLux

profesionální set na opravu přírodního a umělého kamene

Set obsahuje speciální tmely v různých odstínech, které se aktivují pomocí UV záření během několika sekund. UV lampy a další pomocný materiál k broušení a konečnému leštění opravovaných míst jsou také součástí této sady. Více informací na www.repairlux.cz

Vše pro opravu a údržbu dřevěných a plastových povrchů

Servisní sety, kufry



Kö 611 002
servisní kufřík - komplet - TOP



Kö 611 000
servisní kufřík nábytkářský



Kö 612 002
servisní kufřík nábytkářský
(vhodný pro práci u zákazníka)



Kö 612 202
servisní kufřík pro okna



Kö 612 200
servisní kufřík pro podlahy

Při zakoupení servisních kufřů:

Kö 611 002
Kö 611 000
Kö 612 002
Kö 612 202
Kö 612 200
odborné proškolení u nás ZDARMA!

Kö 710

Používá se k ředění všech NC a akrylátových laků König. K naředění Kö 240 Fehler-Ex, Kö 250 Holz Retusche. Vhodný i pro čištění štětců. Vyrobeno na bázi rozpouštědel.

Obj. číslo	Popis
710 000-605	NC ředidlo, 150 ml
710 000-600	NC ředidlo, 1 L
710 000-603	NC ředidlo, 10 L
710 000-604	NC ředidlo, 30 L



Leštění, čištění a údržba

Kö 655 600 Polier-Paste „fein“ polírovací pasta „jemná“

Speciální čistící a lešticí pasta na PVC povrchy (bílé okenní profily), plexiskla a k vyleštění mědi a mosazi.



250 ml **655 600-601**
1 L **655 600-616**

Kö 655 700 Polier-Paste „grob“ polírovací pasta „hrubá“

Speciální lešticí pasta na PVC povrchy (bílé okenní profily). Odstraňuje jemná vlásečnicová poškození.



250 ml **655 700-601**
1 L **655 700-616**

Vše pro opravu a údržbu dřevěných a plastových povrchů

Leštění, čištění a údržba



Kö 325 000 Edelstahl-Pflege
odstraňovač nečistot

Odstraňuje zatvrdlé nečistoty, masné skvrny a otisky prstů z ocelových, hliníkových, nerezových a kovových povrchů. Vyrobeno na bázi rozpouštědel, bez agresivních přísad.

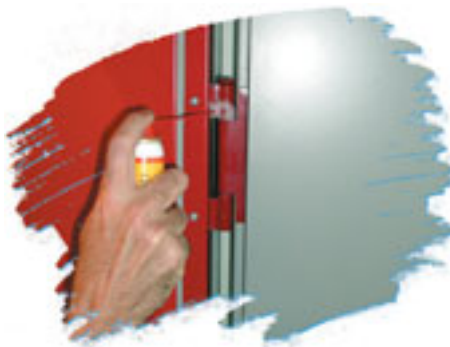
Obj. číslo	Popis
325 000	odstraňovač nečistot, sprej 400 ml



Kö 711 000 Korrektur-Anlöser
odmašťovač

Používá se jak k odmaštění povrchů před opravou, tak i k očištění po opravě voskovými tmely. Odstraňuje retuše König. Vyroben na bázi rozpouštědel.

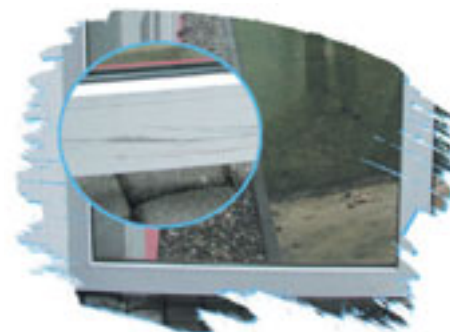
Obj. číslo	Popis
711 000-605	odmašťovač, 150 ml
711 000-600	odmašťovač, 1 L
711 000-603	odmašťovač, 10 L
711 000-604	odmašťovač, 30 L



Kö 398 000 Anti-Quitsch
mazací sprej na panty

Vhodný k mazání všech kovových pohyblivých částí nábytku, oken a dveří. Balení 75 ml.

Obj. číslo	Popis
398 000	mazací sprej na panty, 75 ml



Kö 506 001 Kunststoff-Cleaner PLUS
speciální čisticí prostředek na plastové a dřevěné povrchy

Odstraňuje masné povlaky, otisky prstů, zbytky lepidel, čáry po tužkách, propisovacích perech, a to ze dřeva a plastu. Přípravek je rovněž vhodný k odlepování starých nálepek (samolepek).

Obj. číslo	Popis
506 001-557	účinný čistič, 200 ml
506 001-600	účinný čistič, 1 L
506 001-603	účinný čistič, 10 L
506 001-604	účinný čistič, 30 L



Kö 507 000 Intensiv-Reiniger
čisticí prostředek na plastové povrchy

Alternativa ke **Kö 506 001**. Vhodné do průmyslové výroby.

Obj. číslo	Popis
507 000-603	účinný čistič, 10 L
507 000-604	účinný čistič, 30 L

Vše pro opravu a údržbu dřevěných a plastových povrchů

Leštění, čištění a údržba

Kö 514 500 Pflege-Lack Universal *ochranný lak (ručně nanášený)*

Používá se k vytvoření nové ochranné vrstvy laku na povrchu plastových a dřevěných okenních rámců.



Obj. číslo	Popis
514 500-557	ochranný lak, 200 ml
514 500-616	ochranný lak, 1 L

Kö 520 500 Natuholz-Pflege-Öl *Iněnoolejná fermež*

Používá se k ošetření a oživení naolejovaného povrchu z přírodního dřeva. Chrání dřevo před vysycháním. Vyrobeno na bázi Iněnoolejné fermeže.



Obj. číslo	Popis
520 500-557	Iněnoolejná fermež, 200 ml
520 500-600	Iněnoolejná fermež, 1 L

Kö 542 Möbel-Kur *leštěnka na nábytek*

Používá se k čištění a údržbě lesklého a matného nábytku, aniž by narušila jeho původní vzhled. Odstraňuje mastný film, zbytky krému na obuv, nikotinový povlak, jakož i čáry po fixových a normálních tužkách. Vyrobeno na vodní bázi.



Obj. číslo	Popis
542 000-605	leštěnka, 150 ml
542 000-557	leštěnka, 200 ml
542 000-610	leštěnka, 1 L

Kö 543 Möbel-Frisch *oživovač nábytku*

Používá se k čištění a oživení plochy ošetřené nitrolakem. Odstraňuje skvrny po vodě, alkoholu a osvěžuje zašedlé plochy nábytku.



Obj. číslo	Popis
543 000-605	oživovač, 150 ml
543 000-557	oživovač, 200 ml
543 000-600	oživovač, 1 L

Vše pro opravu a údržbu dřevěných a plastových povrchů

Pracovní postupy

1. Masiv, dýha

a) jemné rýhy, probrusy



Poškození: připravení povrchu před opravou - očištění, popř. odmaštění.

pokyny:
Kö 711-Korektur-Anlöser

Na ukazováček omotat hadřík. Namočit ho Color stífem a bodovat přes poškozené místo. Ne přímo Color stífem.

pokyny:
Kö 425-Trikot
Kö 210-Color Stiff
alternativa:
Kö 220-Color Tinktur
Kö 205-Struktur Pinsel Stiff

Pomocí plynové pájky a tvrdého transparentního tmelu vyplnit rýhy.

pokyny:
Kö 439 001 - plynová pájka
alternativa:
Kö 440 600 - elektrická pájka
Kö 141 - tvrdý voskový tmel

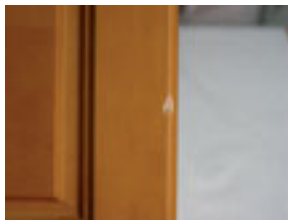
Přebytečný tmel odstranit plastovým kobltem (ostrá strana na plochu, kulatá na hrany). Lesklá místa zmatovatět brusnou vlnou.

pokyny:
Kö 161 500 - plastový kobolt
alternativa:
Kö 406 - cidlina
Kö 163 000 - hoblík na lak
Kö 413 - brusná vlna
alternativa:
Kö 609 003 - brusný vlis „šedý“

Na závěr zafixovat lakem König Ansatzlos PLUS v příslušném stupni lesku. Aplikovat ze 30 cm.

pokyny:
Kö 336-338 Ansatzlos PLUS

b) poškozené hrany



Poškození: připravení povrchu před opravou - očištění, popř. odmaštění.

pokyny:
Kö 711-Korektur-Anlöser

Pomocí speciálního nástroje se zaoblí hrany a odstraní poškozením uvolněný materiál.

pokyny:
Kö 165 000 - zaoblovač hran (Kantenegalisierer)

Vybrat více podobných barevných tónů (2 až 3). Tvrdý vosk natavit do poškozeného místa s přesahem. Tmely lze míchat.

pokyny:
Kö 439 001 - plynová pájka
alternativa:
Kö 440 600 - elektrická pájka
Kö 141 - tvrdý voskový tmel

Přebytečný tmel odstranit plastovým kobltem (ostrá strana na plochu, kulatá na hrany). Lesklá místa zmatovatět brusnou vlnou.

pokyny:
Kö 161 500 - plastový kobolt
alternativa:
Kö 406 - cidlina
Kö 163 000 - hoblík na lak
Kö 413 - brusná vlna
alternativa:
Kö 609 003 - brusný vlis „šedý“

Sprejem Ansatzlos PLUS v příslušném stupni lesku přelakujte opravené místo a dokreslete strukturu povrchu retušovacími fixy a na závěr opět zafixujte lakem.

pokyny:
Kö 336-338 Ansatzlos PLUS
Kö 205-Stuktur Pinsel
alternativa:
Kö 210-Color Stiff
Kö 220-Color Tinktur
Kö 250-Hoz Retusche
Kö 278-Pinsel Fix-Lasur

c) promáčkliny, otlaky



Poškození: připravení povrchu před opravou - očištění, popř. odmaštění.

pokyny:
Kö 711-Korektur-Anlöser

Kulatou stranou speciálního nástroje se dovnitř zatlačí poškozeného místa.

pokyny:
Kö 165 000 - zaoblovač hran (Kantenegalisierer)
alternativa:
Kö 161 500 - plastový kobolt

Pomocí plynové pájky a tvrdého transparentního tmelu vyplňte promáčklé místo s lehkým přesahem.

pokyny:
Kö 439 001 - plynová pájka
alternativa:
Kö 440 600 - elektrická pájka
Kö 141 - tvrdý voskový tmel

Přebytečný tmel odstranit plastovým kobltem (ostrá strana na plochu, kulatá na hrany). Lesklá místa zmatovatět brusnou vlnou.

pokyny:
Kö 161 500 - plastový kobolt
alternativa:
Kö 406 - cidlina
Kö 163 000 - hoblík na lak
Kö 413 - brusná vlna
alternativa:
Kö 609 003 - brusný vlis „šedý“

Na závěr zafixovat lakem König Ansatzlos PLUS v příslušném stupni lesku. Aplikovat ze 30 cm.

pokyny:
Kö 336-338 Ansatzlos PLUS

Pracovní postupy

2. Lamino, fólie

a) probrusy



Poškození:
přípravení povrchu před opravou
- očištění.

pokyny:
Kö 711-Korektur-Anlöser
alternativa:
Kö 506-KKC PLUS

Transparentním opravným
lakem Ansatzlos PLUS vytvořit
mezivrstvu. Aplikovat ze 30 cm.

pokyny:
Kö 336-338 Ansatzlos PLUS

Pomocí lakového Pinsel fixu ve
správném barevném odstínu
zaretušovat poškozené místo
- barvit do základního tónu.
Barvy možno míchat.

pokyny:
Kö 243-Kanten Fix PLUS
alternativa:
Kö 250-Holz Retusche
Kö 240-Fehler-Ex
Kö 288-Pinsel Fix s lakem

Pomocí lazurovacího Pinsel fixu
dokeslete strukturu povrchu.

pokyny:
Kö 278-Pinsel Fix-Lasur
alternativa:
Kö 205-Struktur Pinsel
Kö 210-Color Stift
Kö 220-Color Tinktur
Kö 250-Holz Retusche

Na závěr zafixovat lakem König
Ansatzlos PLUS v příslušném
stupni lesku. Aplikovat ze 30 cm.

pokyny:
Kö 336-338 Ansatzlos PLUS

b) dobarvování - retušování hran



Hranu očistit pomocí
odmašťovače.

pokyny:
Kö 711-Korektur-Anlöser
alternativa:
Kö 506-KKC PLUS

Lakovým fixem na hrany pomalým
a pravidelným tahem přetřít
hranu.

pokyny:
Kö 243-Kanten Fix PLUS



c) jemné rýhy



Poškození:
přípravení povrchu před opravou
- očištění.

pokyny:
Kö 506-KKC PLUS
alternativa:
Kö 711-Korektur-Anlöser

Nejměkčím voskovým tmelem
- Füll fixem vyplnit rýhy. Použít
2 až 3 barevné odstíny dle povr-
chu (tmavší, střední, světlejší).

pokyny:
Kö 130-Füll Fix

Hranou plastového koboltu
zapracujte nanesený tmel
ve směru vládnů do poškozeného
místa. Poté přebytečný tmel
koboltem odstraňte.

pokyny:
Kö 161 500 - plastový kobolt

Filcový korek zabalte do hadříku,
lehce navlhčete odmašťovačem
a ve směru vládnů povrch očistěte.

pokyny:
Kö 425-Trikot
Kö 418 - korek
alternativa:
Kö 419 - filcový korek
Kö 711-Korektur-Anlöser
alternativa:
Kö 609 003 - brusný vlis „šedý“
Kö 413 - brusná vlna

Na závěr zafixovat lakem König
Ansatzlos PLUS v příslušném
stupni lesku. Aplikovat ze 30 cm.

pokyny:
Kö 336-338 Ansatzlos PLUS

Vše pro opravu a údržbu dřevěných a plastových povrchů

2. Lamino, fólie

d) díry a hluboké rýhy

Pracovní postupy



Poškození: připravení povrchu před opravou - odstranit volné části, očistit a srazit hranu poškozeného místa.

pokyny:
Kö 711-Korrektur-Anlöser
alternativa:
Kö 506-KKC PLUS
Kö 542-Möbel Kur
Kö 165 000-Kantenegalierer



Pomocí štětečku a Fehler-Ex podbarvit poškozené místo (barevně sjednotit s plochou).

pokyny:
Kö 429-Fehhaar-Pinsel
Kö 430-Rotmarder-Pinsel

Kö 240-Fehler-Ex
alternativa:
Kö 288-Pinsel Fix Decklack
Kö 250-Holz Retusche
Kö 243-Kanten Fix PLUS



Vybrat více barevných odstínů (2 - 3) voskových tmelů a natavit pomocí pájky do poškození. Tmelý lze mezi sebou míchat.

pokyny:
Kö 141-Hartwachs

Kö 439 001-Schmelz Wichtel
alternativa:
Kö 440 600-Schmelz Kobold



Přebytečný voskový tmel odstranit pomocí plastového koboltu.

pokyny:
Kö 161 500-Füllstoff-Hobel
alternativa:
Kö 406-Lack Ziehklinge
Kö 163-Lack Hobel



U povrchů s polozalítmými póry je nutné tmelem opravené místo proškrábnout cidlinou nebo jiným ostrým předmětem a následně dokreslit strukturu povrchu dle fládrů.

pokyny:
Kö 406-Lack Ziehklinge

Kö 240-Fehler-Ex
alternativa:
Kö 288-Pinsel Fix Decklack
Kö 250-Holz Retusche
Kö 243-Kanten Fix PLUS



Na závěr zafixovat lakem König Ansatzlos PLUS v příslušném stupni lesku. Aplikovat ze 30 cm.

pokyny:
Kö 336-338 Ansatzlos PLUS

e) vytržené panty



Poškození: připravení povrchu před opravou - odstranit volné části a očistit.

pokyny:
Kö 711-Korrektur Anlöser



Rex-Lith (polyesterový tmel) přibarvit pomocí Fehler-Ex (dle potřeby), na závěr přidat příslušné množství tvrdidla.

pokyny:
Kö 151-153-Rex-Lith

Kö 240-Fehler-Ex
alternativa:
Kö 288-Pinsel Fix Decklack



Pantový otvor vyplnit např. víčkem od laku a Rex-Lith aplikovat/modelovat do poškozeného místa.

pokyny:
Kö 151-153-Rex-Lith



Ještě před tím, než Rex-Lith plně zatvrdne, zhruba opracovat - odstranit přebytečnou výplň.

pokyny:
Kö 151-153-Rex-Lith



Pomocí kovového hoblíku na lak načisto zarovnat Rex-Lith s povrchem.

pokyny:
Kö 163-Lack Hobel



Pomocí brusného papíru „za sucha“ přes korek vyhladit polyesterový tmel Rex-Lith a očistit povrch.

pokyny:
Kö 414-Schleifpapier Trocken
Kö 418-Schleifkork



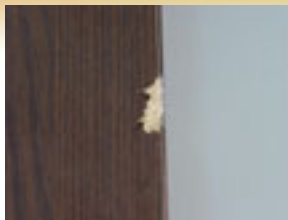
V případě barevné odlišnosti možno přelakovat Acryl-Deck lakem pro barevné sjednocení povrchu. Aplikovat ze 30 cm.

pokyny:
Kö 372-Acryl Decklack PF

Pracovní postupy

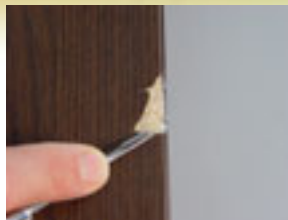
2. Lamino, fólie

f) poškozené hrany



Poškození:
přípravení povrchu před opravou
- odstranit volné části a očistit.

pokyny:
Kö 711-Korrektur-Anlöser
alternativa:
Kö 506-KKC PLUS
Kö 542-Möbel Kur



Pomocí Kantenegalisierer kolmo
srazit hranu poškozeného místa.

pokyny:
Kö 165 000-Kantenegalisierer



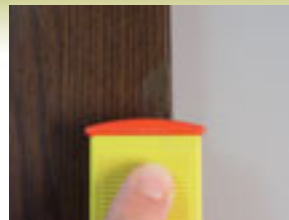
Plochu poškozeného místa
podbarvit, aby po nanesení tmelu
nebyla vidět kontura.

pokyny:
Kö 288-Pinsel Fix Decklack
alternativa:
Kö 243-Kanten Fix PLUS
Kö 240-Fehler-Ex
Kö 250-Holz Retusche



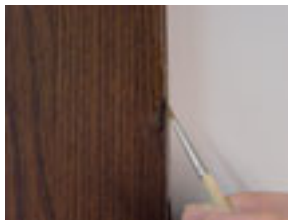
Vybrat více barevných odstínů
voskových tmelů (Hartwachs
PLUS) a natavit pomocí pájky
do poškození. Tmely lze mezi
sebou míchat.

pokyny:
Kö 143-Hartwachs PLUS
alternativa:
Kö 141-Hartwachs
Kö 161 500-Füllstoff-Hobel
Kö 439 001-Schmelz Wichtel
alternativa:
Kö 440 600-Schmelz Kobold



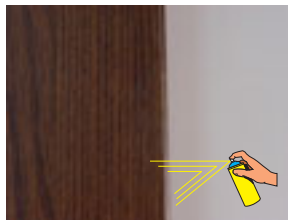
Přebytečný voskový tmel
pomocí plastového koboltu.

pokyny:
Kö 161 500-Füllstoff-Hobel



Pomocí laku König Ansatzlos
PLUS vytvořit mezivrstvu. Na lak
provést retuš pro dokreslení
struktury dřeviny.

pokyny:
Kö 336-338 Ansatzlos PLUS
Kö 250-Holz Retusche
alternativa:
Kö 240-Fehler-Ex
Kö 250-Holz Retusche



Na závěr zafixovat lakem König
Ansatzlos PLUS v příslušném
stupni lesku. Aplikovat ze 30 cm.
Nestříkat na vlhký podklad.

pokyny:
Kö 336-338 Ansatzlos PLUS



3. Podlahy

a) spáry



Povrch podlahy musí být čistý
a zbavený mastnoty.



Do spáry aplikujte AQUA Füll-
spachtel pomocí nástavce.

pokyny:
Kö A155-AQUA Füllspachtel



Červenou stěrku odstranit
přebytečnou vrstvu výplně.
Pokud zatvrdne, odstranit
hoblíkem na lak.

pokyny:
Kö 162 001-Arbeits-Spatel
Kö 163 000-Lack Hobel

Vše pro opravu a údržbu dřevěných a plastových povrchů

Pracovní postupy

3. Podlahy

b) masivní - díry, hluboké rýhy



Poškození:
přípravení povrchu před opravou
- odstranit volné části a očistit.

pokyny:
Kö 711-Korektur-Anlöser
alternativa:
Kö 542-Möbel Kur

Pomocí kulaté strany
Kantenegalisierer zamáčknout
hrany poškozeného místa.

pokyny:
Kö 165 000-Kantenegalisierer
alternativa:
Kö 161 500-Füllstoff-Hobel

Vybrat více barevných odstínů +
transparentní (2 - 3) voskových
tmelů Hartwachs PLUS a natavit
pomocí pájky do poškození. Tme-
ly lze mezi sebou míchat.

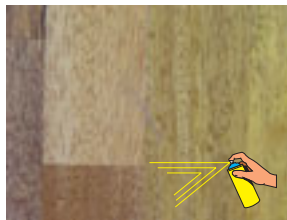
pokyny:
Kö 143-Hartwachs PLUS
Kö 439 001-Schmelz Wichtel
alternativa:
Kö 440 600-Schmelz Kobold

Přebytečný voskový tmel odstranit
pomocí plastového koblíku.

pokyny:
Kö 161 500-Füllstoff-Hobel
alternativa:
Kö 406 000-Lack Ziehklinge
Kö 163 000-Lack Hobel

Jedním tmavším barevným tónem
dodělat strukturu povrchu. Rohem
hrotu pájky nanést do již
nataveného a vytvrdlého tmelu.
Přebytečný tmel opět odstranit
plastovým koblíkem.

pokyny:
Kö 143 000-Hartwachs PLUS
Kö 439 001-Schmelz Wichtel
alternativa:
Kö 440 600-Schmelz Kobold
Kö 161 500-Füllstoff Hobel
alternativa:
Kö 406 000-Lack Ziehklinge
Kö 163 000-Lack Hobel



Pomocí šedého brusného vlisu
očistit/odmastit plochu.

pokyny:
Kö 609 003-Schleif-Vlies grob
alternativa:
Kö 711-Korektur-Anlöser
Kö 413-Lack schleifwolle

Na závěr zafixovat lakem König
Klarlack PLUS v příslušném
stupni lesku. Aplikovat ze 30 cm.
Nestříkat na vlhký podklad.

pokyny:
Kö 342-347 Klarlack PLUS



3. Podlahy

c) masivní - promáčkliny, otlaky



Povrch podlahy musí být čistý
a zbavený mastnot.

pokyny:
Kö 711-Korektur-Anlöser
alternativa:
Kö 542-Möbel Kur

Hrotem plynové pájky natavit
do poškozeného místa
transparentní Hartwachs PLUS
a tím promáčklé místo vyplnit
s přesahem.

pokyny:
Kö 143-Hartwachs PLUS
Kö 439 001-Schmelz Wichtel
alternativa:
Kö 440 600-Schmelz Kobold

Přebytečný voskový tmel odstranit
pomocí cidliny.

pokyny:
Kö 406 000-Lack Ziehklinge
alternativa:
Kö 161 500-Füllstoff Hobel
Kö 163 000-Lack Hobel

Na závěr zafixovat lakem König
Klarlack PLUS v příslušném
stupni lesku. Aplikovat ze 30 cm.
Nestříkat na vlhký podklad.

pokyny:
Kö 342-347 Klarlack PLUS

Vše pro opravu a údržbu dřevěných a plastových povrchů

Pracovní postupy

3. Podlahy

d) lamino - odřenyiny, probrusy



Poškození: připravení povrchu před opravou - očistit.

pokyny:
Kö 506-KKC PLUS
alternativa:
Kö 542-Möbel Kur



Pomocí plynové pájky a tvrdého transparentního tmelu doplnit chybějící materiál.
Tip: zahnutým hrotem se tmel lépe aplikuje.

pokyny:
Kö 141-Hartwachs
Kö 439 001-Schmelz Wichtel
alternativa:
Kö 440 600-Schmelz Kobold
Kö 439 440-Schmelzspitze
Kobold



Cidlinou odstranit přebytečnou vrstvu voskového tmelu.

pokyny:
Kö 406 000-Lack Ziehklinge
alternativa:
Kö 161 500-Füllstoff-Hobel
Kö 163 000-Lack Hobel



Plastovým koblíkem hoblovat ve směru fládrování povrchu. Tím se docílí opětovné struktury podlahy.

pokyny:
Kö 161 500-Füllstoff-Hobel



Na závěr zafixovat lakem König Klarlack PLUS v příslušném stupni lesku. Aplikovat ze 30 cm. Nestříkat na vlhký podklad.

pokyny:
Kö 342-347 Klarlack PLUS

e) lamino - díry a hluboké rýhy



Poškození: připravení povrchu před opravou - očistit.

pokyny:
Kö 506-KKC PLUS
alternativa:
Kö 542-Möbel Kur
Kö 711-Korrektur Anlöser



Okraj poškozeného místa podbarvit štětečkem a Fehler-Ex. Povrch se barevně sjednotí.

pokyny:
Kö 429 000-Fehhaar-Pinsel
alternativa:
Kö 430 000-Rotmarder-Pinsel
Kö 240-Fehler-Ex
alternativa:
Kö 288-Pinsel Fix Decklack
Kö 250 000-Holz Retusche



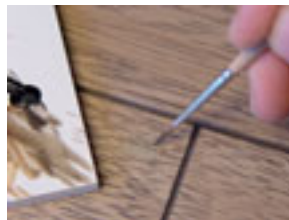
Vybrat více barevných odstínů pasujících k povrchu (světlý, střední, tmavý) - Hartwachs PLUS. Tmely natavit a smíchat za tepla plynovou pájkou - docílí základního odstínu opravovaného povrchu.

pokyny:
Kö 143-Hartwachs PLUS
Kö 439 001-Schmelz Wichtel
alternativa:
Kö 440 600-Schmelz Kobold



Speciálním hoblíkem na lak odstranit přebytečnou vrstvu voskového tmelu.

pokyny:
Kö 163 000-Lack Hobel
alternativa:
Kö 161 500-Füllstoff-Hobel
Kö 406 000-Lack-Ziehklinge



Pomocí laku König Klarlack PLUS vytvořit mezivrstvu. Aplikovat ze 30 cm. Pomocí cidliny proškrábnot fládrování a poté rýhy vyplnit štětečkem lakovou barvou. Tím se dokreslí struktura.

pokyny:
342-347 Klarlack PLUS
Kö 406 000-Lack-Ziehklinge
Kö 240-Fehler-Ex
alternativa:
Kö 288-Pinsel Fix Decklack
Kö 250 000-Holz Retusche
Kö 429 000-Fehhaar-Pinsel
alternativa:
Kö 430 000-Rotmarder-Pinsel



Fládrování vyplnit pomocí transparentního Hartwachs PLUS. Přebytečný tmel odstranit hoblíkem na lak. Tím bude povrch opět naprosto hladký.

pokyny:
Kö 143-Hartwachs PLUS
Kö 439 001-Schmelz Wichtel
alternativa:
Kö 440 600-Schmelz Kobold
Kö 163 000-Lack Hobel
alternativa:
Kö 161 500-Füllstoff-Hobel
Kö 406 000-Lack-Ziehklinge



Na závěr zafixovat lakem König Klarlack PLUS v příslušném stupni lesku. Aplikovat ze 30 cm. Nestříkat na vlhký podklad.

pokyny:
Kö 342-347 Klarlack PLUS

Vše pro opravu a údržbu dřevěných a plastových povrchů

Pracovní postupy

3. Podlahy

f) linoleum, korek



Poškození:
přípravení povrchu před opravou
- očistit a odstranit volné části.

pokyny:
Kö 711-Korektur Anlöser

Kulatou stranou speciálního nástroje (Kantenegealisierer) zatlačit dovnitř hrany poškozeného místa.

pokyny:
Kö 165 000 - zaoblovač hran (Kantenegealisierer)

Vybrat více barevných odstínů pasujících k povrchu (světlý, střední, tmavý) - Hartwachs PRO. Tmely natavit a smíchat za tepla plynovou pájkou - docílit různorodosti povrchu resp. základního odstínu opravovaného povrchu.

pokyny:
Kö 147-Hartwachs PRO
Kö 439 001-Schmelz Wichtel
alternativa:
Kö 440 600-Schmelz Kobold

Přebytečný tmel odstranit plastovým kobltem - povrch zarovnat.

pokyny:
Kö 161 500-Füllstoff-Hobel
alternativa:
Kö 163 000-Lack-Hobel
Kö 406 000-Lack-Ziehklänge

Tmavším odstínem dotvořit strukturu - nanést Hartwachs PRO krátkými tahy hrotem pájky přes již vyplněné místo. Přebytečný tmel opět odstranit plastovým kobltem.

pokyny:
Kö 147-Hartwachs PRO
Kö 439 001-Schmelz Wichtel
alternativa:
Kö 440 600-Schmelz Kobold
Kö 161 500-Füllstoff-Hobel



Pomocí šedého brusného vlísku okolí opravovaného místa očistit, odmastit.

pokyny:
Kö 609 003-Schleif-Vlies „grob“
alternativa:
Kö 413 000-Lack Schleifwolle

Na závěr zafixovat lakem König Klarlack PLUS v příslušném stupni lesku. Aplikovat ze 30 cm. Nestříkat na vlhký podklad.

pokyny:
Kö 342-347 Klarlack PLUS

Pracovní postupy

4. Stavební prvky

dobarvování okenních drážek



Připravit povrch před retušováním: očištění, odmaštění.

pokyny:
Kö 711-Korektur-Anlöser
alternativa:
Kö 506 000-KKC PLUS

Kanten Fix PLUS dobře protřepat, otevřít, otočit hrotem vzhůru, stisknout v místě „press“, poté otočit hrotem dolů, opět stisknout „press“ - barvivo s lakem nateče do hrotu a fix je připraven k použití.
Pozn.: odstíny Renolit, RAL, Cova, Hornschuch a standardní barvy.

pokyny:
Kö 243-Kanten Fix PLUS

přebarvení okenních profilů



Připravit povrch před lakováním: očištění, odmaštění.

pokyny:
Kö 711-Korektur-Anlöser
alternativa:
Kö 506 000-KKC PLUS



Lakem König - PF Acryl Decklack nalakovat profily.
Pozn.: odstíny Renolit, RAL, Cova, Hornschuch a standardní barvy.

pokyny:
Kö 372-PF Acryl Decklack

Trenn-Mittel



Očistit povrch a nastříkat oddělovačem okenních profilů. Zabrání se tím slepení ještě nezatvrdlého laku.
Po vytvrdnutí otřete.

pokyny:
Kö 322-Trenn-Mittel

jemné rýhy na bílém plastovém profilu - kompletní sada Kö 657 700 S&P



Poškození: připravení povrchu před opravou - očištění, odmaštění.

pokyny:
Kö 506 000-KKC PLUS
alternativa:
Kö 711-Korektur-Anlöser



Zvýrazňovacím fixem zabarvit poškozené místo, tím bude vidět hloubka poškození.

pokyny:
Zvýrazňovací fix je součástí sady Kö 657 700.



Kulatou stranou malé cidliny odstranit rýhy. Pohybem nahoru-dolů. Postupně se odebírá materiál, dokud nezmizí zvýraznění fixem.

pokyny:
Kö 406 500-Lack Ziehklänge „malá“



Brousíme smirkovými papíry „na papíře“ přes filcový korek. Hrubost 500 - 1 000. Opět pohybem nahoru-dolů.

pokyny:
Kö 418 100-Schleifkork
Kö 415-Schleipapier Nass



Brousíme, leštíme smirkovými papíry „na plátně“ pod vodou přes filcový korek. Hrubost 600 - 4 000. Opět pohybem nahoru-dolů.

pokyny:
Kö 418 100-Schleifkork
Kö 412-Micro Schleif-Leinen



Na závěr vyleštíme filcem a polírovací pastou. Tím opět docílíme stejného stupně lesku.

pokyny:
Kö 419 000-Filz-Schleifklotz
Kö 655 600-Polier-Paste „fein“
alternativa:
Kö 655 700-Polier-Paste „grob“



Povrch očistíme hadříkem. Hotovo.

pokyny:
Kö 425 000-Trilot 40x40 cm
alternativa:
Kö 426 501-Wischtücher



Vše pro opravu a údržbu dřevěných a plastových povrchů

Pracovní postupy

4. Stavební prvky špatně vyvrtané otvory



Poškození:
příprava povrchu před opravou
- očistit.

pokyny:
Kö 506 000-KKC PLUS
alternativa:
Kö 516 000-Öko-Reiniger

Srazit hrany a povrch zarovnat
do roviny.

Vybrat správný barevný odstín
tvrdého tmelu PLUS a natavit
do poškozeného místa.
Tmel lze vrstvit.

pokyny:
Kö 143-Hartwachs PLUS
Kö 439 001-Schmelz Wichtel
alternativa:
Kö 440 600-Schmelz Kobold

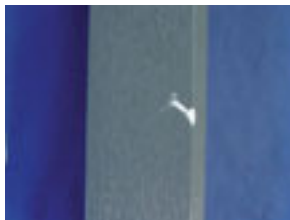
Přebytečný tmel odstranit
plastovým kobltem
- povrch zarovnat.

pokyny:
Kö 161 500-Füllstoff-Hobel
alternativa:
Kö 406 000-Lack-Ziehklinge

Na závěr zafixovat lakem König
Klarlack PLUS v příslušném
stupni lesku. Aplikovat ze 30 cm.
Nestříkat na vlhký podklad.

pokyny:
Kö 342-347 Klarlack PLUS

díry a rýhy na fóliovaném okenním profilu



Poškození:
příprava povrchu před opravou
- očištění, odmaštění.

pokyny:
Kö 506 000-KKC PLUS
alternativa:
Kö 711-Korrektur-Anlöser

Podbarvení stejným odstínem
(Renolit, Hornsouch, RAL, Cova)
před opravou tmelem.
Použít plně krycí lakový fix
v příslušném odstínu.

pokyny:
Kö 243-Kanten Fix PLUS

Zvolit přesný barevný odstín
tvrdého tmelu PLUS a natavit
do poškozeného místa.
U dřevinových fólií použít
dva odstíny.

pokyny:
Kö 143-Hartwachs PLUS
Kö 439 001-Schmelz Wichtel
alternativa:
Kö 440 600-Schmelz Kobold

Přebytečný tmel odstranit
plastovým kobltem
- povrch zarovnat.

pokyny:
Kö 161 500-Füllstoff-Hobel
alternativa:
Kö 163 000-Lack Hobel
Kö 406 000-Lack-Ziehklinge

Cidlinou proškrábnout nanesený
tmel, tím se opět vytvoří
pórovitý povrch.

pokyny:
Kö 406 000-Lack-Ziehklinge
alternativa:
Kö 407-Bürtschen (kartáček)



Pomocí šedého brusného vlisu
očistit/odmastit povrch.

pokyny:
Kö 409 003-Schleif-Vlies grob
alternativa:
Kö 413 000-Lack Schleifwolle

Na závěr zafixovat lakem König
Klarlack PLUS v příslušném
stupni lesku. Aplikovat ze 30 cm.
Nestříkat na vlhký podklad.

pokyny:
Kö 342-347 Klarlack PLUS

Pracovní postupy

4. Stavební prvky

díry a rýhy na dřevěných oknech



Poškození:
přípravení povrchu před opravou
- odstranit volné částice a očistit.

pokyny:
Kö 506 000-KKC PLUS
alternativa:
Kö 516 000-Öko-Reiniger
Kö 711 000-Korektur Anlöser



Pomocí kulaté strany
Kantenegalisierer zamáčknot
hrany poškozeného místa.

pokyny:
Kö 165 000-Kantenegalisierer



Podbarvením poškozeného
místa stejným odstínem barevně
sjednotit povrch před nanesením
opravného tmelu.

pokyny:
Kö 243-Kanten Fix PLUS
alternativa:
Kö 288-Pinsel Fix Decklack
Kö 240-Fehler-Ex
Kö 250-Holz Retusche



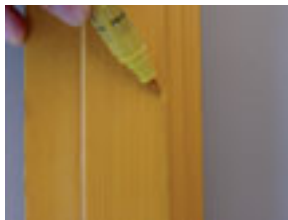
Vybrat odpovídající barevné
odstíny tvrdého tmelu PLUS
a natavit pomocí pájky do
poškozeného místa s přesahem.
Tmely lze mezi sebou míchat

pokyny:
Kö 143-Hartwachs PLUS
Kö 439 001-Schmelz Wichtel
alternativa:
Kö 440 600-Schmelz Kobold



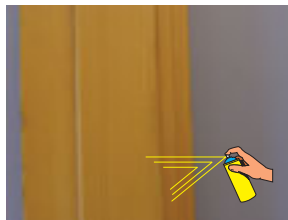
Přebytečný tmel odstranit
plastovým koblíkem
- povrch zarovnat.

pokyny:
Kö 161 500-Füllstoff-Hobel
alternativa:
Kö 163 000-Lack Hobel
Kö 406 000-Lack-Ziehklinge



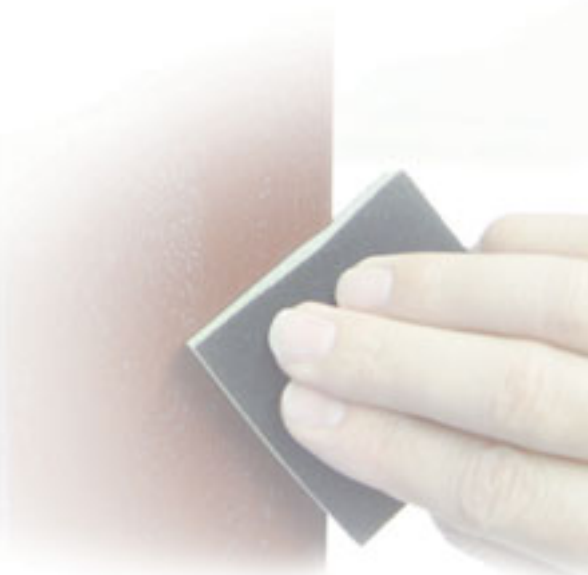
Pomocí lazurovacího fixu
dokreslit strukturu povrchu.

pokyny:
Kö 205-Struktur Pinsel Stift
alternativa:
Kö 288-Lasur Pinsel Fix
Kö 210-Color Stift
Kö 250-Holz Retusche
Kö 220-Color Tinktur



Na závěr zafixovat lakem König
Klarlack PLUS v příslušném
stupni lesku. Aplikovat ze 30 cm.
Nestříkat na vlhký podklad.

pokyny:
Kö 342-347 Klarlack PLUS



čistění a údržba oken



Špinavé okno.



Pomocí trikotu a speciálního
čističe očistit povrch okna.

pokyny:
Kö 425 000-Trikot
Kö 516 000-Öko-Reiniger
alternativa:
Kö 506 000-KKC Kunststoff-Cle-
aner



Na houbičku nanést ochranný
lak a aplikovat na okno.

pokyny:
Kö 515 101-Pflege Schwam
Kö 514 000-Pflege Lack



Nechat zaschnout. Nová vrstva
ochranného laku chrání okno
před nepříznivými vlivy.
Okno je jako nové.

Vše pro opravu a údržbu dřevěných a plastových povrchů

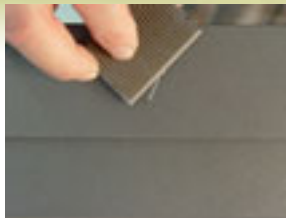
Pracovní postupy

rýhy a poškození v laku na hliníkovém a kovovém povrchu



Poškození: připravení povrchu před opravou - očistit a odstranit volné částice.

pokyny:
Kč 506 000-KKC PLUS
alternativa:
Kč 516 000-Öko-Reiniger



Želízkem z hoblíku na lak odstranit přebývající materiál - povrch zarovnat.

pokyny:
Kč 163 000-Lack Hobel



Okolí poškozeného místa oblepit a rýhu vyplnit tmelem na vodní bázi (Aqua Füll Spachtel) s přesahem. Nechat dobře vytvrdnout.

pokyny:
Kč A155-AQUA Füll Spachtel
Kč 162 001-Arbeits Spatel 7 x 5 cm



Přebýtečnou vrstvu tmelu odstranit želízkem z hoblíku na lak.

pokyny:
Kč 163 000-Lack Hobel



Pomocí brusného papíru „za sucha“ přes korek vyhladit opravené místo.

pokyny:
Kč 414-Schleifpapier Trocken
Kč 418-Schleifkork



Vodním lakem König lehce „zaprášit“ opravené místo. Vytvoří se mezivrstva. Aplikovat ze 30 cm. Nestříkat na vlhký podklad.

pokyny:
Kč A342-346 - AQUA Klarlack (tvrdý mat, mat, polomat, polesek, lesk)



Na závěr nalakovat opravené místo vrchním plně krycím lakem König v příslušném barevném odstínu. Aplikovat ze 30 cm. Nestříkat na vlhký podklad.

pokyny:
Kč 372-PF Acryl Decklack

Přírodní a umělý kámen



Poškození: podklad musí být suchý a mít pokojovou teplotu. Dle potřeby zahřát na požadovanou teplotu. Poškozené místo očistit. Po čištění nechat cca 30 vteřin odvětrat.



Nanést transparentní tekutý tmel do poškozeného místa. Překrýt fólií a lehce zatlačit. Pozor: nevtláčit fólii do místa poškození.

Všechny materiály a nářadí jsou součástí kufru - König RepairLux



UV lampu položit přes fólii na poškozené místo a nechat opravný materiál vytvrdnout (cca 30 vteřin na 1 cm²). UV lampu se po 30 vteřinách vypne sama.



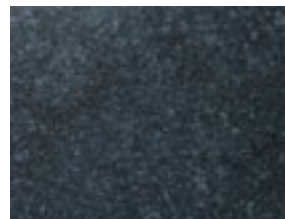
Přebýtečný materiál odstranit hoblíkem na lak (krátkými rychlými tahy). U mramoru použít sépiovou škrabku.



Poté leštit brusnými papíry „pod vodou“ (hrubost 2 400 / 3 200 / 4 000). Leštit přes korek.



Nanést jemnou polirovací pastu a filcovou stranou korku dále leštit. Možno také leštit strojově.



Oprava je hotova. Pokud nejste spokojeni se stupněm lesku, možno dále leštit polirovací pastou.

Vše pro opravu a údržbu dřevěných a plastových povrchů

Pracovní postupy

poškození v polyesterovém laku



Poškození:
Odstranit všechny volné části. Pomocí speciálního nástroje odstranit hrany okolo poškozeného místa a zabrusit brusným papírem (hrubost 800). Povrch očistit, světlá místa dobarvit mořicí tinkturou.

pokyny:
Kö 711 000-Korektur-Anlöser
alternativa:
Kö 506 000-KKC PLUS
Kö 165 000 - zaoblovač hran (Kantenegalierer)



Dřevěnou špachtli nabrat již namíchaný lak a tupováním vyplnit poškozené místo. Na matový film, který se vytvořil, již nesahat. Doba tvrdnutí 60 min. Při důkladné opravě pian nechat přibarvený zakápkový lak vytvrdnout 12 - 24 hod.

pokyny:
Kö 641 000-Polyester Füll-Lack
Kö 215 000-Farb Konzentrat
alternativa:
Kö 220-Color Tinktur



Přebytečnou vrstvu zakápkového laku odstranit hoblíkem na lak.

pokyny:
Kö 163 000-Lack Hobel



Brusnou vodou a brusnými papíry „za mokra“ obrousit-vyleštit pod brusnou vodou.

pokyny:
Kö 418 100-Schleifkork
Kö 412-Micro Schleif-Leinen
Kö 646 000-Schleif-Flüssigkeit



Na závěr vyleštíte filcem a polírovací pastou. Tím opět docílíme stejného stupně lesku. Polírovací pastu nenechat zaschnout a ihned setřít hadříkem.

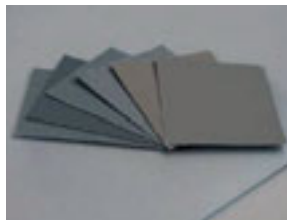
pokyny:
Kö 419 000-Filz-Schleifklotz
Kö 655 600-Polier-Paste „fein“

povrchy z umělé hmoty a ve vysokém lesku



Brusným papírem „na plátně“ (hrubost 1 800 - 2 400) odstranit přebytečný materiál. Brousit přes korek krátkými pohyby, dokud povrch nebude hladký.

pokyny:
Kö 418 100-Schleifkork mit Filzsohle
Kö 412 000-Micro-schleif-Leinen



Poté použít jemnější brusivo (hrubost 2 400 - 12 000) a brousit do hladka. Doleštit pomocí Öko-reiniger.

pokyny:
Kö 425 000-Trikot
Kö 516 000-Öko-reiniger



Osušit papírovým ubrouskem.



Na závěr vyleštíte filcem a polírovací pastou. Tím opět docílíme stejného stupně lesku.

pokyny:
Kö 419 000-Filz-Schleifklotz
Kö 655 600-Polier-Paste „fein“
alternativa:
Kö 655 700-Polier-Paste „grob“



